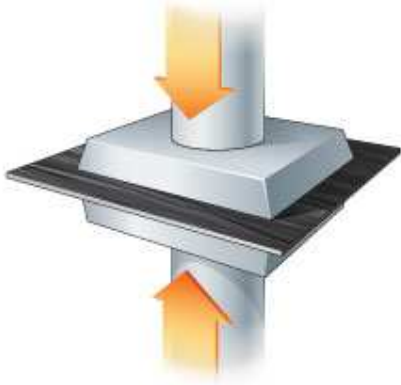


## Bienvenido a Trek

Las siglas “OCLV” del carbono OCLV de Trek corresponden a Optimum Compaction, Low Void. Es un método exclusivo de Trek para producir cuadros y componentes de carbono. Lo hemos inventado, lo hemos patentado y sólo Trek lo tiene. Aunque muchos fabricantes de bicicletas han intentado simular nuestro éxito en relación al desarrollo del carbono, nadie lo ha conseguido, y esto se debe a una buena razón... Descúbrala leyendo la siguiente información.



### Compactación óptima

Para crear el carbono OCLV aplicamos de forma selectiva calor y presión para comprimir densamente las capas multidireccionales de fibra de carbono. Así se obtiene una proporción óptima de fibra y resina para maximizar la resistencia y minimizar el peso.



### Bajo índice de vacío

Los vacíos son espacios pequeños, a veces microscópicos, entre las capas de carbono, donde suelen originarse los fallos de resistencia. La compactación óptima prácticamente elimina los vacíos de las piezas y componentes de fibra de carbono, consiguiendo una resistencia que supera incluso los estándares aeroespaciales.



### **Proceso de superposición de capas**

Las piezas específicas se cortan con el ángulo de la fibra dirigido con precisión. A diferencia de nosotros, muchos fabricantes de la competencia montan las piezas a partir de planchas de carbono aleatorias. El método de Trek es mejor porque coloca la fibra de forma que aguanta mejor las cargas y tensiones específicas.



### **Material multidireccional**

Otro proceso patentado por Trek es Flat Ply Collation (Intercalado de capas planas). Para describirlo fácilmente, las láminas de carbono se disponen en capas que siguen direcciones previamente calculadas para controlar con precisión el ángulo de la fibra en cada pieza concreta. Esto permite que el rendimiento sea exactamente el que se busca.

### **OCLV simplificado**

A medida que la construcción del cuadro OCLV se ha hecho cada vez más sofisticada, también ha ido aumentando la complejidad de todos los procesos de fabricación. En consecuencia, cada vez resulta más difícil identificar un cuadro concreto, ya que cada cuadro es en realidad el resultado de un híbrido de varios materiales. Al cambiar nuestra jerarquía del carbono OCLV a Red, Black y White, podemos seguir “clasificando” los

materiales del cuadro dejando de lado las asociaciones de materiales de fibra de carbono específicos.

## **Conoce la nueva fibra de carbono OCLV**

Trek ofrece tres cuadros de carbono OCLV distintos, cada uno de ellos diseñado para proporcionar a los ciclistas el equilibrio óptimo entre rendimiento y valor. Todos están fabricados a mano en EE. UU. mediante nuestros procesos de carbono OCLV patentados.

OCLV CARBON 

OCLV Red es la fibra de carbono de mayor rendimiento de Trek. Utiliza un porcentaje importante de fibra de carbono de alto módulo preparada según nuestros programas de superposición de capas más complejos.

OCLV CARBON 

La fibra de carbono de alto rendimiento de OCLV Black de Trek utiliza fibras de carbono de módulo intermedio y nuestros programas de superposición de capas sometidos a períodos de prueba.

OCLV CARBON 

La fibra de carbono OCLV White ha sido diseñada para ofrecer el máximo rendimiento. OCLV White utiliza principalmente fibra de carbono de módulo estándar para obtener un valor notable.